

**25
SEPT.****Pour une Suisse sans élevage intensif : OUI le 25 septembre !**

PERSONNALITÉS DE LA SOCIÉTÉ CIVILE ET DU MONDE POLITIQUE

L'initiative contre l'élevage intensif est soutenue par un grand nombre de personnalités issues de la société civile et du monde politique, qui se prononcent toutes contre l'industrialisation croissante du secteur alimentaire et pour une agriculture respectueuse des animaux et de l'environnement.

DE LA SOCIÉTÉ CIVILE**DU MONDE POLITIQUE**

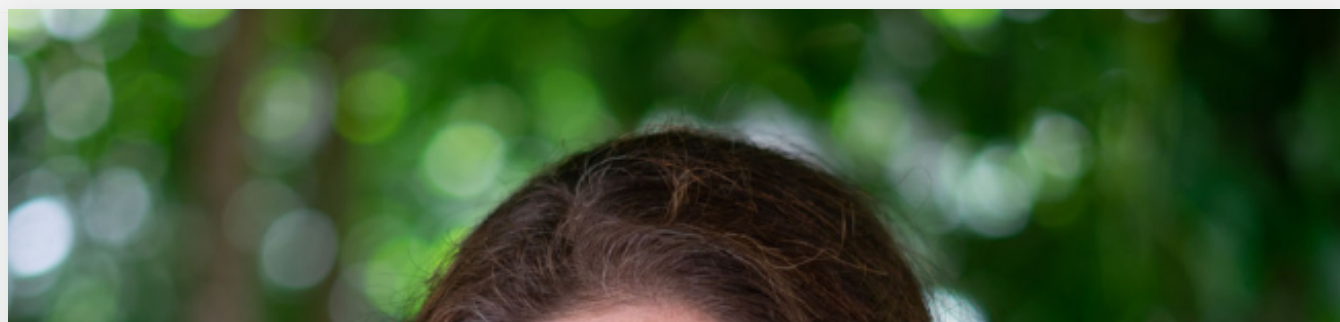
DE LA SOCIÉTÉ CIVILE

**25**
SEPT.

DOMINIQUE BOURG

prof. hon. à l'UNIL, spécialiste des enjeux environnementaux

«Manger moins de viande est un des leviers principaux pour que la planète ne devienne pas une fournaise. S'ajoute à cela le caractère nuisible de l'élevage intensif pour le bien-être animal et la paysannerie.»





25
SEPT.



JULIA STEINBERGER

Chercheuse (co-autrice du 6e rapport d'évaluation du GIEC)

«Agir pour contrer le réchauffement climatique et la perte de biodiversité implique des changements dans nos façons de produire et de consommer.»



«Le respect et le bien-être des animaux sont une évidence: la vie sous toutes ses formes doit passer avant les intérêts économiques!»



JOSEF ZISYADIS

ancien conseiller national et membre du Comité national suisse FAO

«Nous sommes devant un choix planétaire : être gavés par quelques centaines de milliers d'agromanagers industriels ou être nourris par 1,5 milliard de petits paysans défendant la souveraineté alimentaire et



PATRICK DE RHAM

directeur d'instit. culturelle

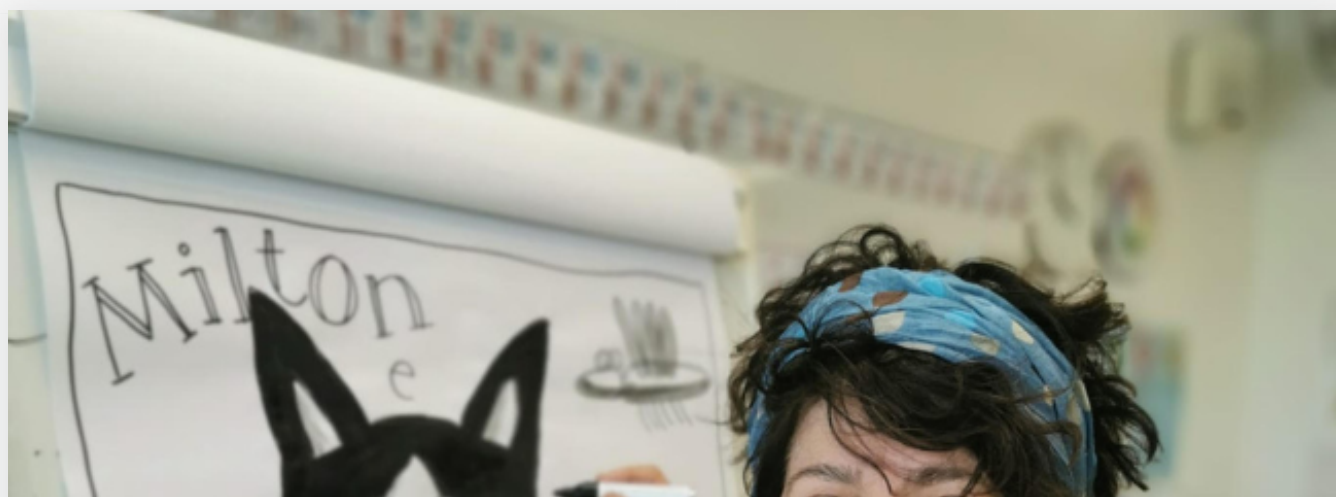
«Nous devons changer notre rapport à la nature et ce changement doit se passer maintenant. Il n'est pas réaliste de penser que nous pouvons continuer à vivre indéfiniment sans respect pour la planète et les autres êtres vivants.»

25
SEPT.

MIREILLE PIGUET

vétérinaire-osthéopathe (VD)

«Ayons le courage de regarder avec conscience comment nous traitons les animaux que nous mangeons, ayons le courage d'ouvrir nos cœurs et d'exiger que cela cesse.»



**25**
SEPT.

«Personne n'est assez insensible ou égoïste au point de défendre l'élevage intensif. Mais c'est une réalité qui est peu connue. Je soutiens à 100% cette initiative qui nous donne l'occasion de sortir d'un système mortifère.»

**NORA JÄGGI****championne suisse d'haltérophilie**

«L'élevage intensif devrait être aboli en Suisse car les animaux sont des créatures sensibles et ne méritent pas d'être réduits à un seul produit.»

**25**
SEPT.

ANINA MUTTER

autrice et actrice

«Je soutiens cette initiative parce que l'élevage intensif ignore complètement la dignité des animaux et n'est tout simplement pas une option.»

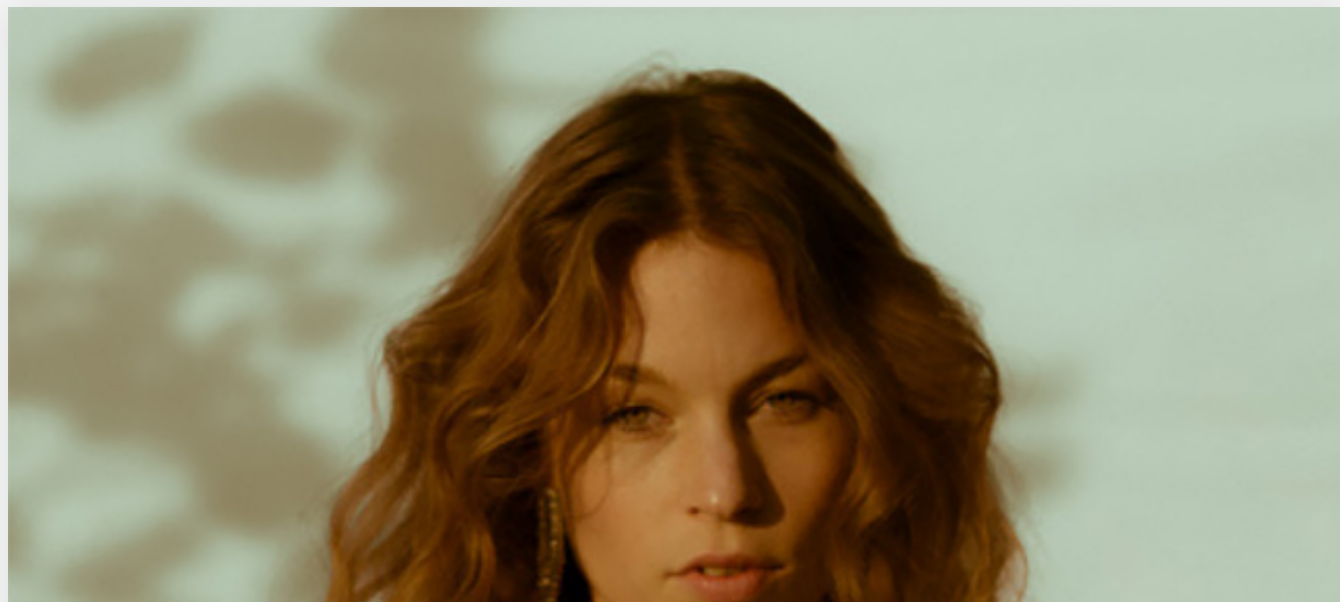




ZOË PASTELLE

influenceuse et actrice

«La détention, l'utilisation et la mise à mort des animaux sont basées sur le principe du droit du plus fort. Cette initiative constitue donc une étape importante sur la voie d'un avenir plus pacifique.»



**25**
SEPT.

Chanteuse et compositrice

«Nous devons de toute urgence reprendre conscience que la consommation de viande est quelque chose de spécial et non quelque chose de quotidien. Toute personne qui mange de la viande doit le faire avec modération.»



NILS ALTHAUS

acteur et parolier

«Les animaux ont presque tout ce que nous avons : un cerveau, la capacité à souffrir, une vie sociale. Mais il y a une chose qu'ils n'ont pas – une voix.

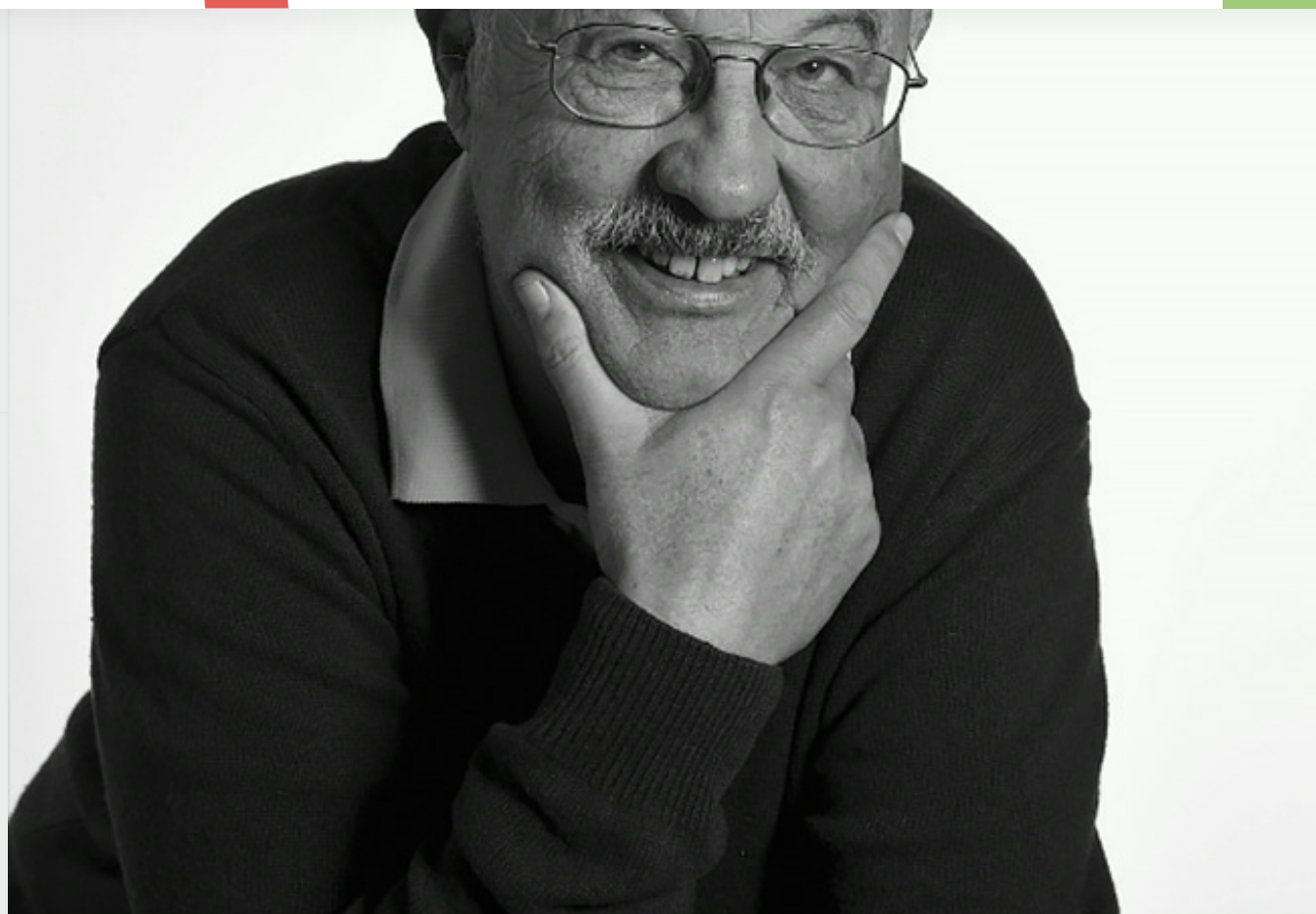


DENIS MAILLEFER

co-directeur de théâtre à Genève

«Nous n'avons pas le choix. Nous devons manger moins de viande. Et produite dans des conditions respectueuses de la planète et des animaux.»



**25**
SEPT.

HEINZ LÜTHI

écrivain et humoriste

«La production industrielle de viande issue de l'élevage intensif est contraire à tous les principes éthiques.»



«L'élevage intensif est une forme de cruauté envers les animaux et je ne veux rien avoir à faire avec cela. C'est pourquoi je soutiens l'initiative visant à abolir l'élevage intensif.»



KATY WINTER

chanteuse et compositrice

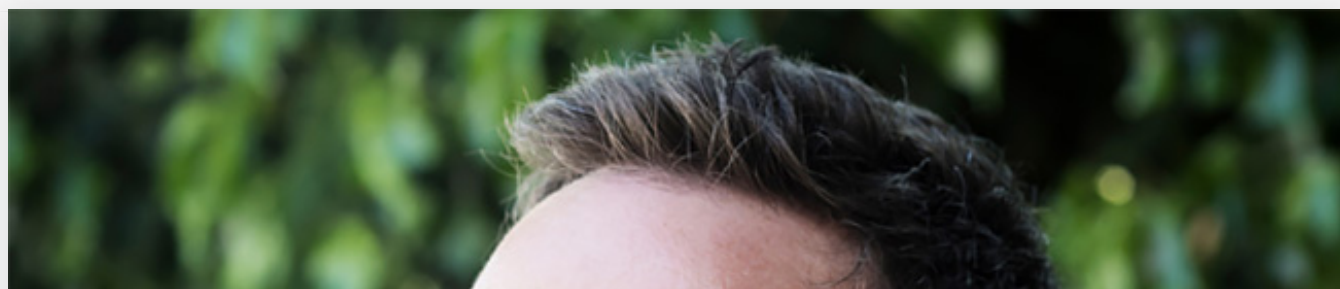
«Il n'existe pas d'élevage intensif respectueux des animaux. Ce manque de respect pour les animaux devrait être aboli.»

**25**
SEPT.

RICHARD KÄGI

foodscout

«La viande est considérée comme un droit humain par la plupart des gens. Mais cela devrait être un devoir de permettre aux animaux de vivre une vie aussi naturelle et paisible que possible.»





25
SEPT.



THOMAS MEYER

écrivain

«L'élevage intensif devrait être aboli car il constitue un crime contre la vie.»



**25**
SEPT.

Chanteuse et compositrice

«Personne ne peut soutenir l'élevage intensif. Je serais fière et soulagée s'il n'y avait plus d'élevage intensif en Suisse, sans exception.»

**JAËL MALLI****musicienne**

«L'élevage intensif est inhumain. Point final. Nous savons qu'il y a un autre moyen ! Il n'y a donc pas de raisons suffisantes pour remettre en question la nécessité de ces changements.»



NORA WILHELM

CEO Collaboration Helvetica

«L'élevage intensif ne peut exister que derrière des portes fermées. Au 21^e siècle, nous pouvons attendre davantage de nous-mêmes. Il est temps pour nous de vivre plus en harmonie avec nos valeurs !»



**25**
SEPT.

SARAH MARQUIS

National Geographic explorer, a fait l'équivalent du tour de la planète à pied

«J'ai passé suffisamment de temps dans la nature pour comprendre que tout est lié. Nous sommes tous interconnectés avec le monde: végétal, minéral, animal et nous faisons partie de la Nature. On peut vivre sans tuer ou consommer des produits d'origine animale. Ce "pas" fait partie de notre évolution.»



**25**
SEPT.

économiste agricole

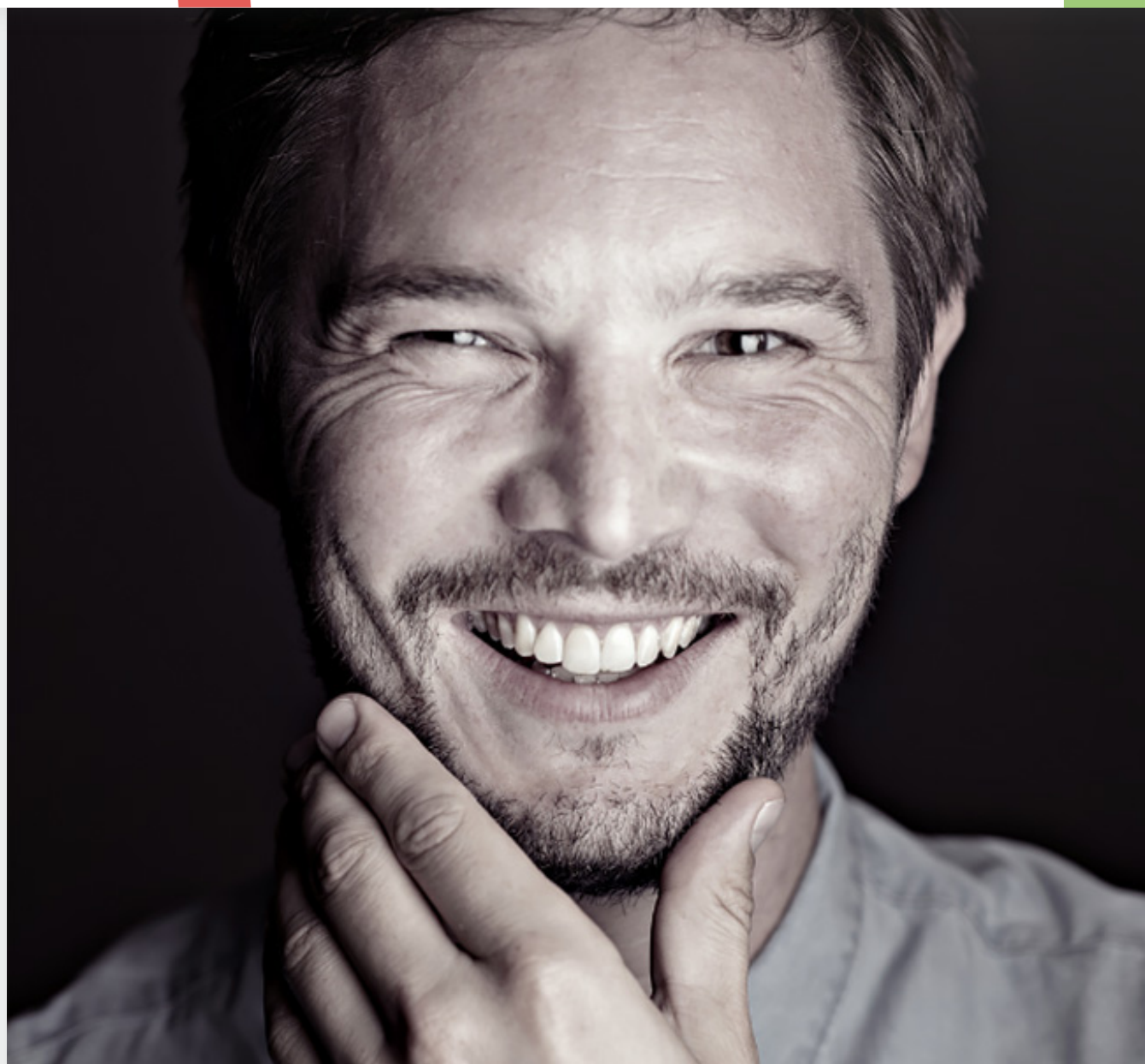
«Cette initiative est une étape sur la voie d'une culture alimentaire durable. C'est aussi une opportunité pour l'agriculture suisse de se positionner au niveau international.»



MELANIE WINIGER

actrice et présentatrice

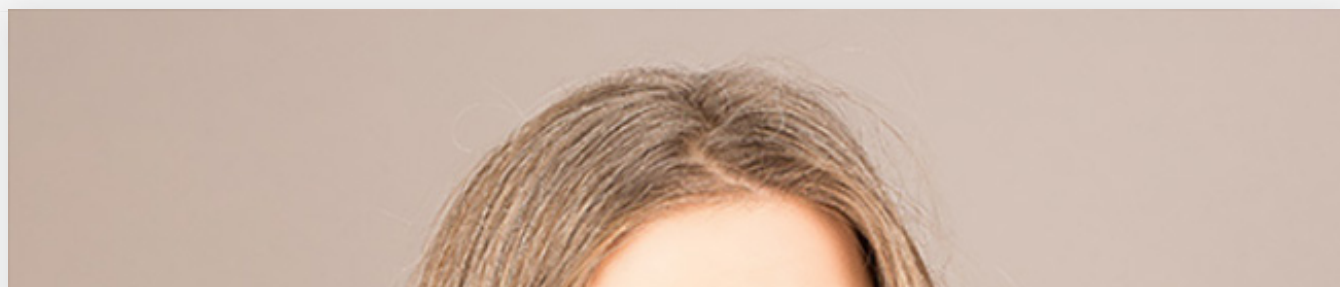
«Je suis contre l'élevage intensif parce que chaque créature vivante mérite de voir le ciel.»

**25**
SEPT.

MARTIN SKALSKY

réalisateur

«Les gens changent l'environnement en leur faveur. L'élevage intensif en est une conséquence. J'espère que ce sera bientôt chose du passé – au profit de tous les êtres vivants.»





PETRA IVANOV

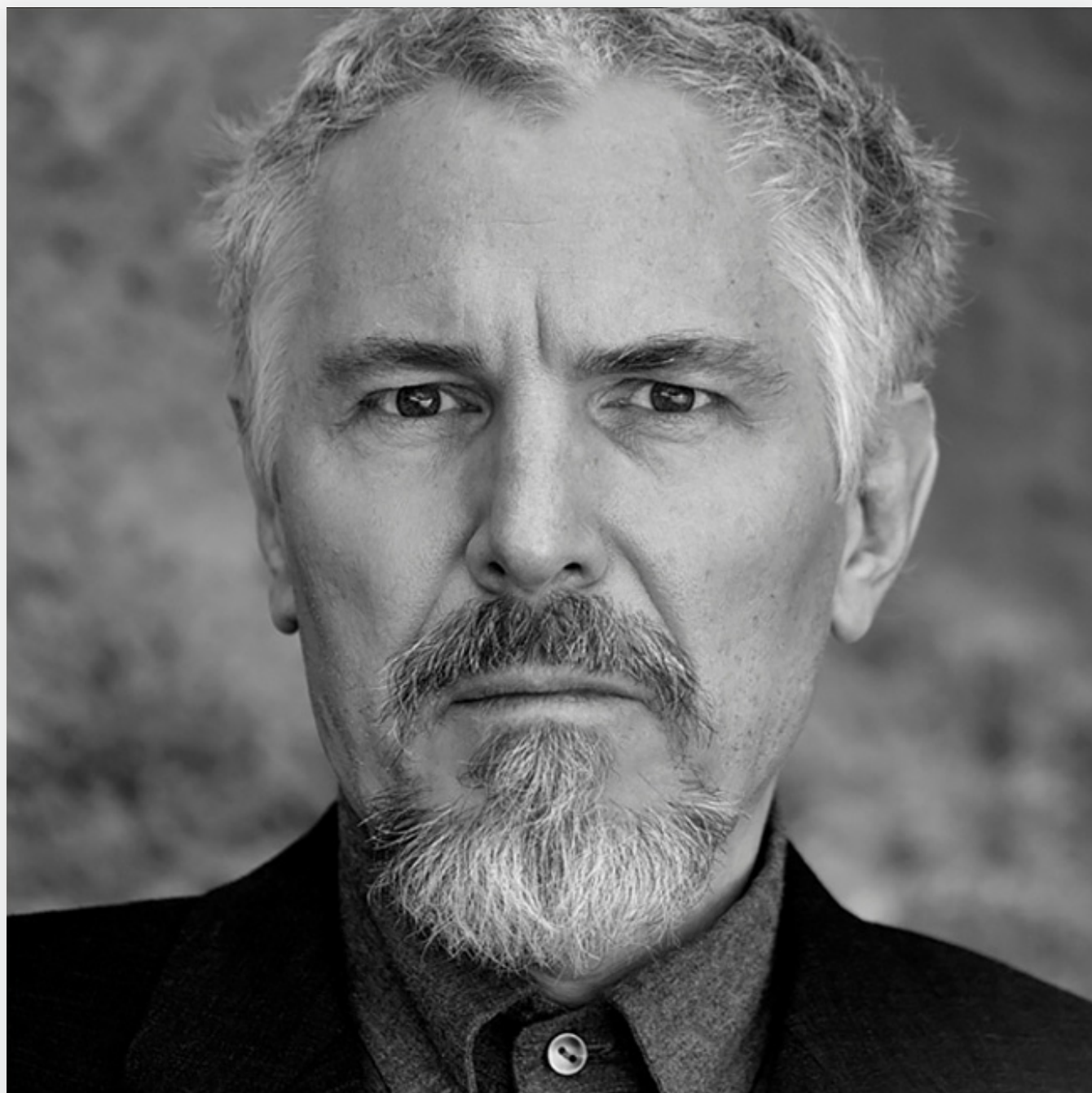
écrivaine et journaliste

«L'élevage d'animaux de rente en Suisse est de plus en plus intensif. Alors qu'un chat domestique a le droit, selon la loi, de se reposer dans un endroit isolé, les animaux d'engraissement peuvent être entassés dans l'obscurité.»



**25**
SEPT.

«Même si je peux comprendre que les gens préfèrent ne pas regarder l'élevage intensif, je trouve incompréhensible qu'il n'ait pas été aboli il y a longtemps.»



ROLF LAPPERT

écrivain

«Aucun animal ne devrait être mis en cage, engraisé et tué juste pour que les gens aient de la viande dans leur assiette.»

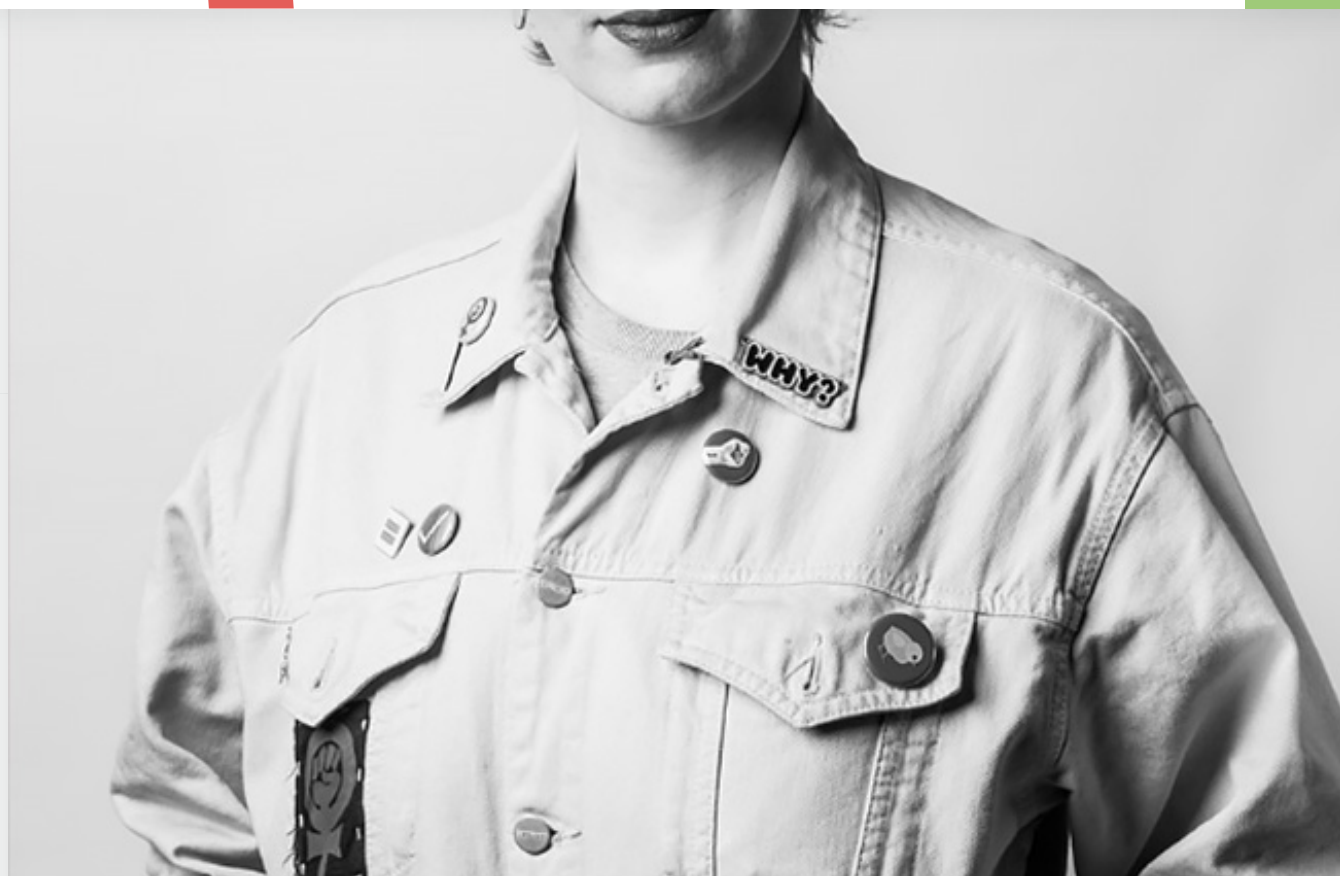


FRANK BAUMANN

auteur des best-sellers et réalisateur

«L'idée même de la mise en cage des animaux en masse dans les grandes fermes me semble incroyablement inhumaine.»



**25**
SEPT.

ANNA ROSENWASSER

activiste et écrivain

«Le matin, je caresse mon chat, l'après-midi je regarde des vidéos de chiens doux et le soir je mange de la viande provenant de l'élevage intensif ? Quelle étrange ligne de démarcation ce serait.»



**25**
SEPT.

journaliste et présentateur

«Il n'y a aucun argument en faveur de l'élevage intensif, mais il y en a un nombre presque infini contre lui. Nous devons utiliser tous les moyens à notre disposition pour nous opposer au système actuel.»



VIKTOR GIACOBBO

humoriste et présentateur

«L'élevage intensif est une forme de cruauté institutionnalisée envers les animaux pour la production de produits carnés de qualité inférieure. C'est



25
SEPT.



DU MONDE POLITIQUE



ADÈLE THORENS GOUMAZ
conseillère aux États Vert-es



SOPHIE MICHAUD GIGON

conseillère nationale Vert-es

«L'initiative applique les mêmes prescriptions aux importations, en conformité aux règles de l'OMC. Une concurrence plus loyale pour nos agriculteurs-trices !»



LÉONORE PORCHET

conseillère nationale Vert-es

«Les animaux ne sont pas une marchandise mais des êtres vivants qui sentent et ressentent! Leurs besoins fondamentaux doivent être préservés.»



**25**
SEPT.

«Oui à une initiative pragmatique qui assure des conditions de vie dignes aux animaux d'élevage et met sur pied d'égalité la production suisse avec celle venant de l'étranger.»



ARMELLE DUPASQUIER

conseillère communale (VD)

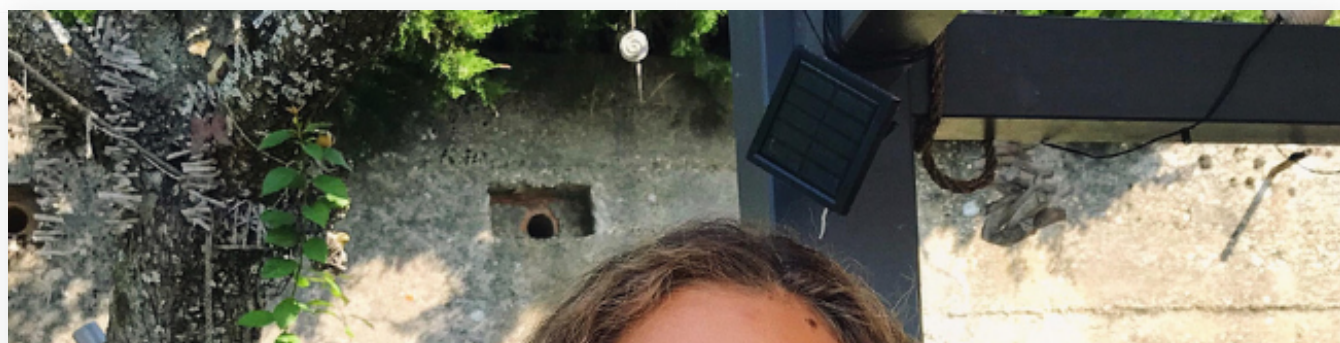
«Garantir des conditions de vie décentes aux animaux est un impératif moral. Nous avons le devoir d'interdire l'élevage intensif.»



MARIUS DISERENS

conseiller communal (VD)

«Le bien-être animal ne peut plus être négligé et il est impératif que nous sortions de cette vision exploitante.»



25
SEPT.

CLOÉ DUTOIT

députée, co-présidente JV (NE)

«80 millions d'animaux sont engraisés et abattus chaque année en Suisse alors que les exploitations agricoles diminuent. Un OUI à l'initiative est un pas vers une société plus durable et respectueuse des animaux.»



**25**
SEPT.

Député du Grand Conseil vaudois (PS)

«En 2022, il n'est plus possible de considérer les animaux comme des objets à produire en masse.»

**DANIEL JOSITSCH****conseiller d'État PS**

«L'élevage intensif dégrade les animaux en un produit et les prive ainsi de leur dignité. Cependant, les animaux ne sont pas de simples objets et ne doivent donc pas être traités comme tels.»

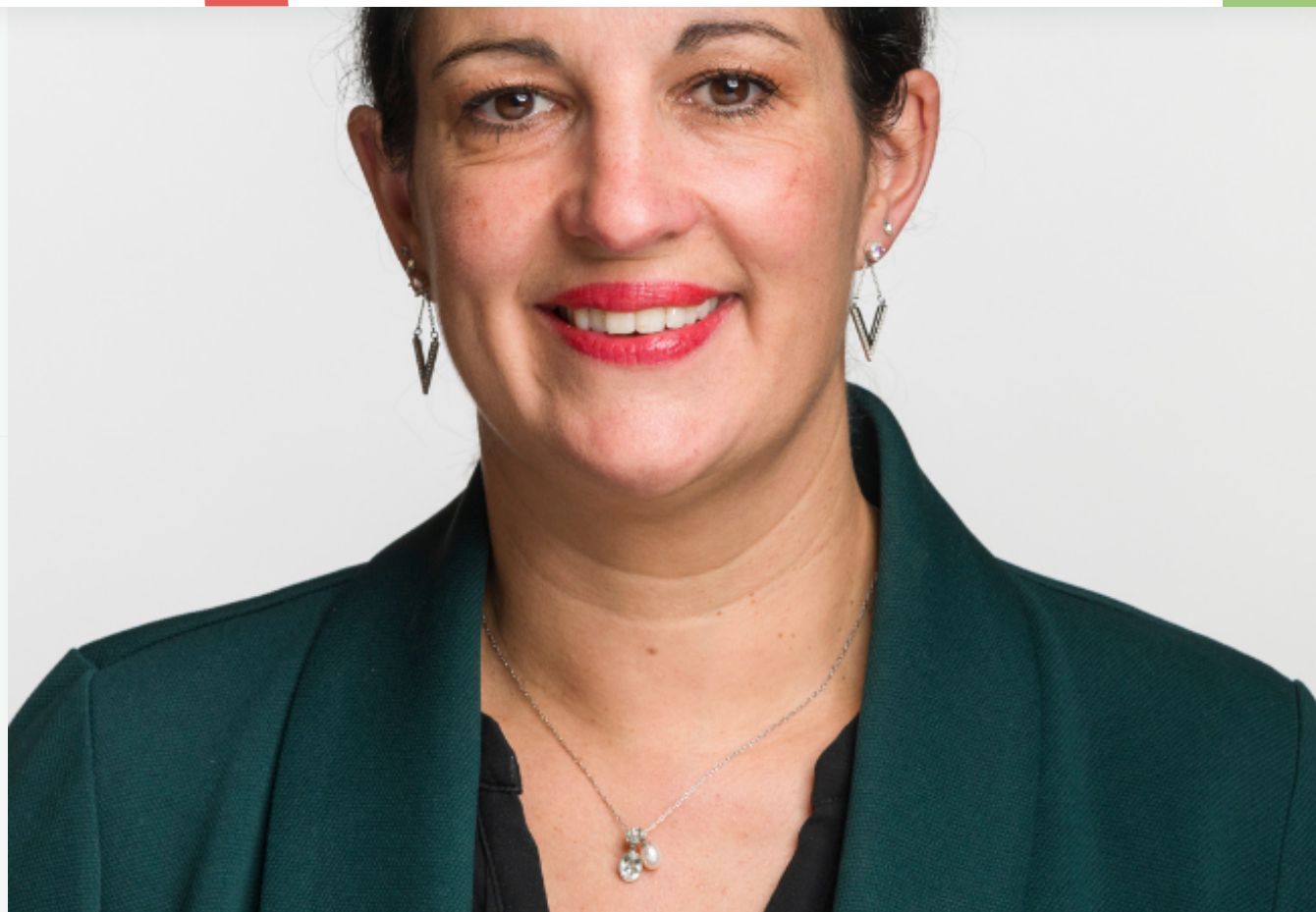


MARC WUARIN

co-président JVL (GE)

«L'élevage intensif est éthiquement et écologiquement insoutenable. Exigeons enfin des producteur·rices suisses, ainsi que de celles et ceux qui exportent vers la Suisse, qu'un minimum de dignité animal soit assuré.»





DELPHINE KLOPFENSTEIN BROGGINI

conseillère nationale Vert-es

«Chaque animal doit disposer de suffisamment d'espace pour se déplacer librement et en plein air. Cela doit être vrai en Suisse mais aussi à l'étranger.»



**25**
SEPT.

députée au Grand Conseil (NL)

«Retrouvons notre humanité en stoppant l'élevage intensif.»



REBECCA JOLY

députée au Grand Conseil, cheffe du groupe Les Vert-es

«L'élevage intensif n'est la solution à aucun problème, bien au contraire. Nous avons ici la possibilité de soutenir les petites productions agricoles tout en faisant un grand pas pour le bien-être animal.»

**25**
SEPT.

VALENTINE PYTHON

conseillère nationale Vert-es

«L'élevage intensif n'est pas compatible avec le bien-être des animaux, et nuit au climat, à l'environnement et à la santé. Quatre excellentes raisons de soutenir cette initiative qui laisse à l'agriculture le temps de s'adapter sur toute une génération.»



**25**
SEPT.

«Par appât du gain, nous sommes devenus de plus en plus cruels envers les animaux et destructeurs envers l'environnement. Il est aujourd'hui temps de retrouver notre dignité en mettant fin à l'élevage intensif.»



VALENTINE REYNES

conseillère communale et membre de la direction des Vert-es vaudois-es

«Chaque vie mérite de voir le ciel, l'élevage intensif est une cruauté envers les animaux et devrait être aboli depuis longtemps.»

**25**
SEPT.

PIERRE ZWAHLEN

député, président Plateforme suisse Agenda 2030

«Désastreux pour le climat, l'élevage intensif maltraite les animaux.
Réaliste, l'initiative prévoit de longs délais pour l'abolir.»



**25**
SEPT.

YANNICK MAURY

député au Grand Conseil (VD)

«L'élevage intensif ne répond pas aux exigences de qualité attendues par le public, accentue la détérioration de l'environnement et ne tient pas compte du bien-être animal. Sortir de ce prisme productiviste serait donc un bienfait pour tout le monde.»



**25**
SEPT.

«L'élevage intensif est absurde: il fait fi de l'éthique, de l'écologie et est économiquement indécent puisqu'il empêche le travail des paysan·nes.»



LAURENT BALSIGER

député PS, Ing. envrment EPFL

«Les élevages intensifs ne sont bons ni pour les animaux, ni pour le climat, ni pour notre environnement, ni même pour notre santé. Je soutiens cette initiative au nom du bien-être et du respect des animaux, des humains et de



ISABELLE PASQUIER-EICHENBERGER

conseillère nationale Vert-es

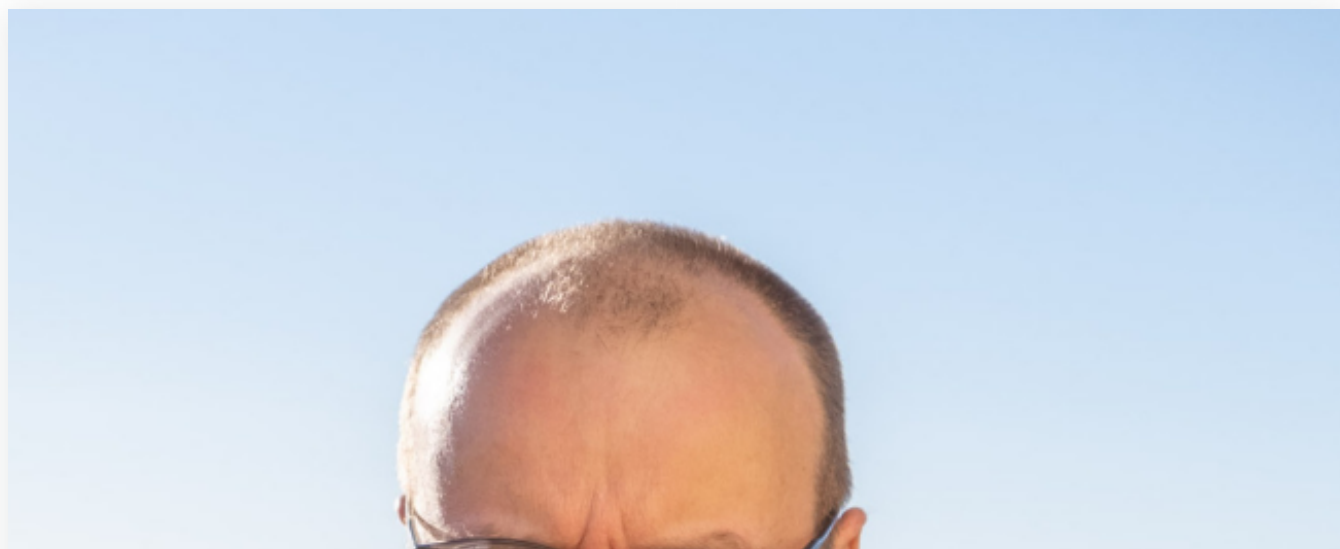
«Je suis convaincue qu'il nous faut revoir tant les conditions d'élevage que notre consommation d'aliments issus de la production animale - pour le bien être du bétail, de notre santé et de la planète.»



YVES CHRISTEN

ancien président du Conseil National

«Nous pouvons nous passer de l'élevage intensif et établir un autre rapport entre Sapiens et la nature. Il faut bien commencer et 25 ans pour adapter les élevages existants me semblent suffisants.»



**25**
SEPT.

conseiller communal (VD)

«L'élevage intensif a transformé nos fermes en usines. OUI à une société plus humaine, plus durable et qui traite mieux les animaux.»

**PASCAL GEMPERLI**

conseiller communal (VD)

«La maltraitance animale au nom de la rentabilité est indigne !»



25
SEPT.



l'élevage intensif (liste supplémentaire par rapport à celle qui se trouve ci-dessus) : **Fabien Aepli**, président de la SPA de Nyon ; **Kate Amiguet**, présidente de la Fondation MART ; **Charlotte de la Baume**, entrepreneuse dans le domaine de l'alimentation et conseillère communale à Lausanne ; **Patrick Berthet**, artisan glacier (Tendance Terroir à Morges) ; **Max-Olivier Bourcoud**, président de la Swiss Cetacean Society ; **Camille Destraz**, directrice du théâtre du Pré-aux-Moines et chroniqueuse ; **Larry French**, syndicaliste retraité ; **Martine Gerber**, municipale à Bex ; **Laure Jatton**, municipale à Morges ; **Pierre-Henri Leresche**, docteur spécialisé FMH médecine générale ; **Alberto Malo**, musicien et batteur professionnel (Higelin, Sophie Hunger, etc.) ; **Angelo Mancuso**, directeur de l'école de la Fondation Mémise ; **Virginia Markus**, autrice, fondatrice de l'association Co&xister ; **Alberto Mocchi**, député du Grand Conseil vaudois et ancien président des Vert-es vaudois-es ; **Christian Nils Schwab**, EPFL executive director, Integrative Food & Nutrition Centre et directeur exécutif de la Swiss Food & Nutrition Valley ; **Phanee de Pool**, artiste et chanteuse romande ; **Patrick de Rham**, directeur d'institution culturelle à Lausanne ; **Bruno Rossignol**, responsable de la restauration et des commerces de l'EPFL ; **Jean-Marc Sandoz**, conseiller en communication, formateur d'adultes ; **Rémy Tranchida**, chef cuisinier du Native de l'EPFL ; **Marie-France Vaucher**, députée au Grand Conseil neuchâtelois ; **Vera Weber**, présidente de la Fondation Franz Weber ; **Maryam Yepes**, fondatrice de l'application primée NutriMenu. (Etat actuel au 31.08.2022)

INSCRIVEZ-VOUS À LA NEWSLETTER

Avec notre newsletter, vous serez informé-e des dernières actualités concernant l'initiative ainsi que des actions et des événements en lien avec la campagne. Les informations concernant votre adresse sont facultatives.