

**25**
SEPT.

Pour une Suisse sans élevage intensif : OUI le 25 septembre !



APERÇU DE NOS REVENDICATIONS

L'initiative contre l'élevage intensif exige la fin de la production animale industrielle en Suisse. Elle ouvre la voie vers une agriculture tournée vers l'avenir. Comme la plupart des exploitations agricoles suisses le prouve chaque jour, une production respectueuse des animaux et préservant les ressources est possible. Cependant, une grande partie des animaux vivent leur courte vie dans de grandes exploitations d'engraissement semblables à des usines. C'est là que l'initiative entre en jeu.

NOS REVENDICATIONS

REVENDICATION 1

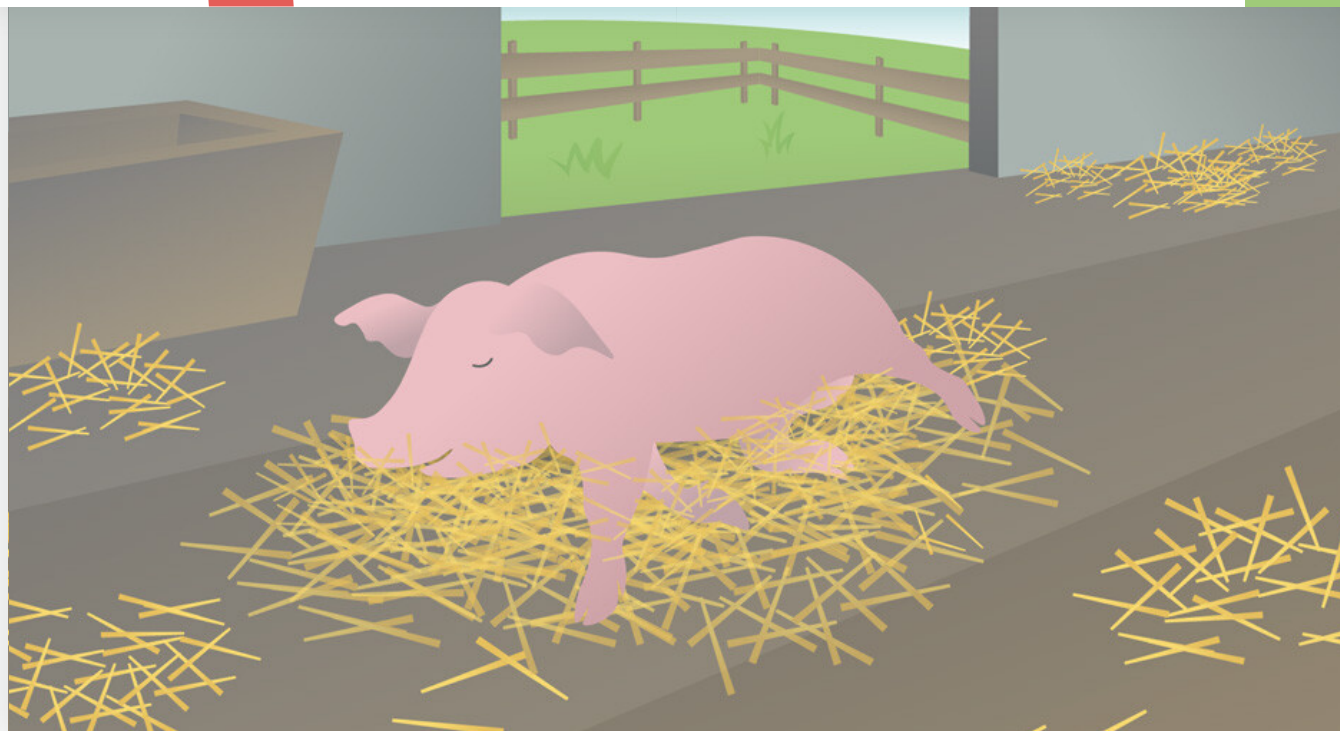
Hébergement et soins respectueux

La plupart des animaux d'élevage passent la majeure partie de leur vie sur des sols en béton et n'ont presque aucune possibilité de s'occuper. L'initiative demande que tous les animaux puissent vivre selon leurs besoins.

- ☒ Plus d'espace pour chaque animal
- ☒ Litières pour tous les animaux
- ☒ Possibilités de jouer



25
SEPT.



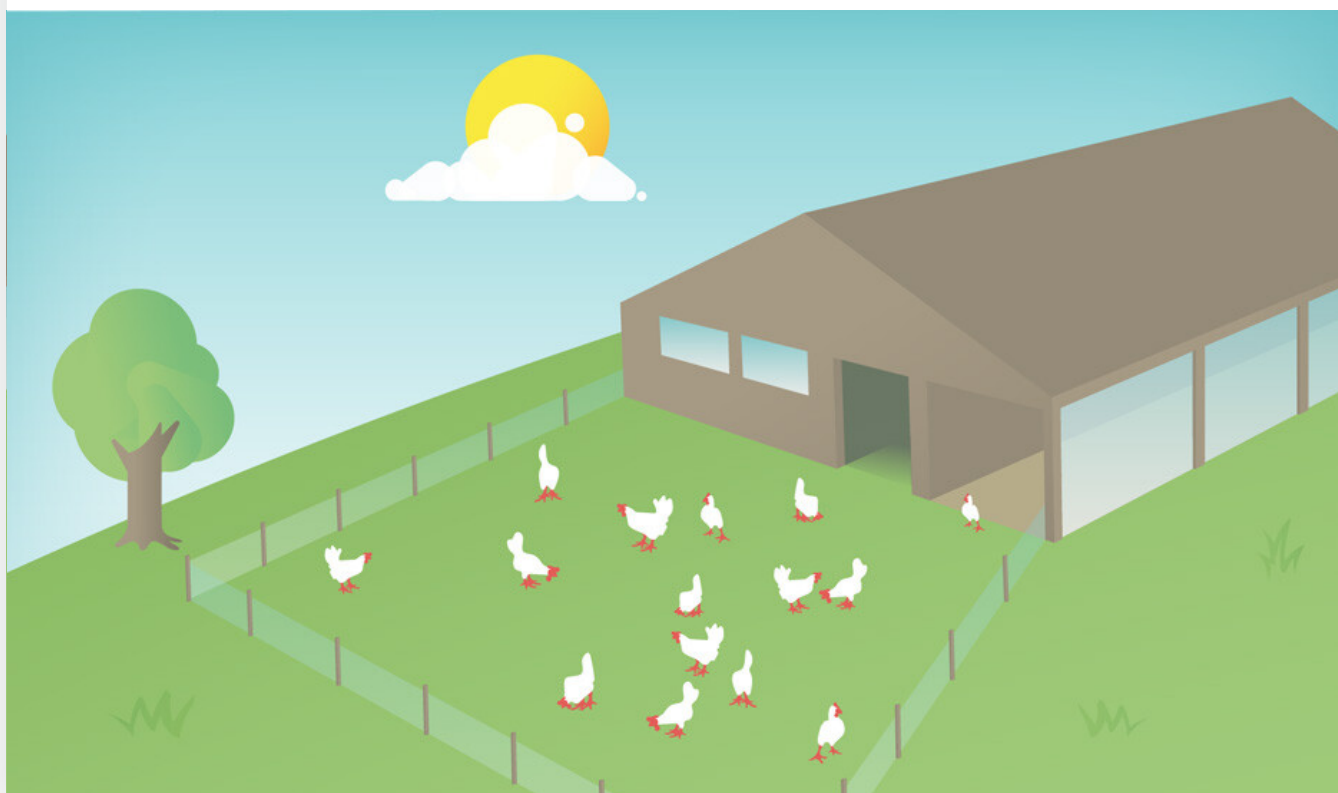
25
SEPT.

REVENDICATION 2

Accès à l'extérieur

Seuls 12 % des animaux ont un accès régulier à l'extérieur (programme SRPA). L'initiative demande un accès quotidien à l'extérieur pour tous les animaux. Cela implique d'abandonner la sélection de races à croissance rapide, qui engendre des animaux qui ne peuvent plus se mouvoir correctement.

- ✓ Accès quotidien au pâturage
- ✓ Races à croissance plus lente



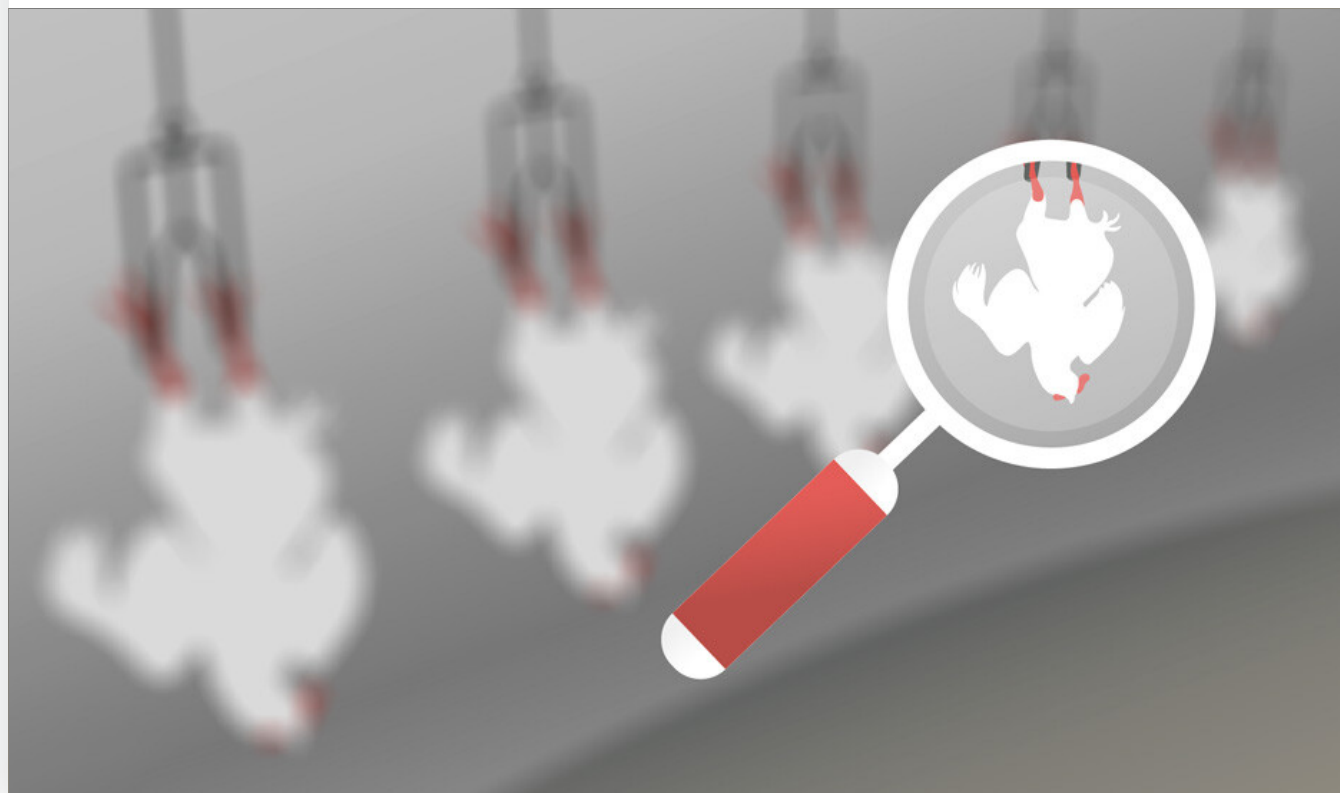
REVENDICATION 3

Abattage moins douloureux

Pendant leur trajet vers l'abattoir, les animaux sont soumis à un stress intense. Ils sont ensuite étourdis avec des méthodes sujettes aux erreurs.

**25**
SEPT.

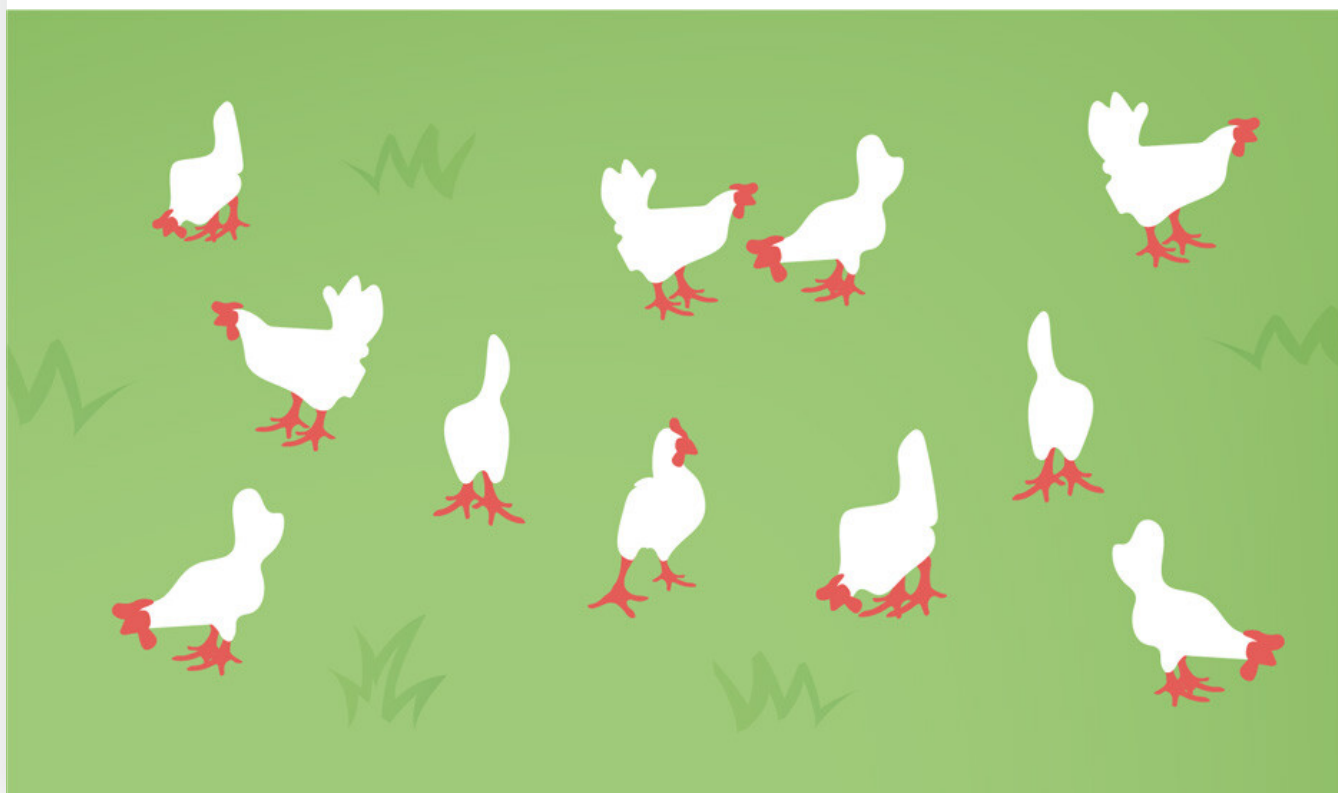
- ☑ Itinéraires de transport courts
- ☑ Processus d'étourdissement mieux contrôlés
- ☑ Méthodes d'abattage sans douleur



REVENDICATION 4**Taille maximale des groupes par étable**

Un bâtiment peut détenir jusqu'à 27 000 poulets ou 1 500 cochons. Il y est pratiquement impossible d'apporter un soin individuel aux animaux. Beaucoup meurent sans qu'on ne le remarque. L'initiative demande une forte réduction de la taille des groupes.

- ✓ **Groupes de taille réduite**
- ✓ **Moins d'animaux par hectare de pâturage**

**REVENDICATION 5****Réglementation des importations**

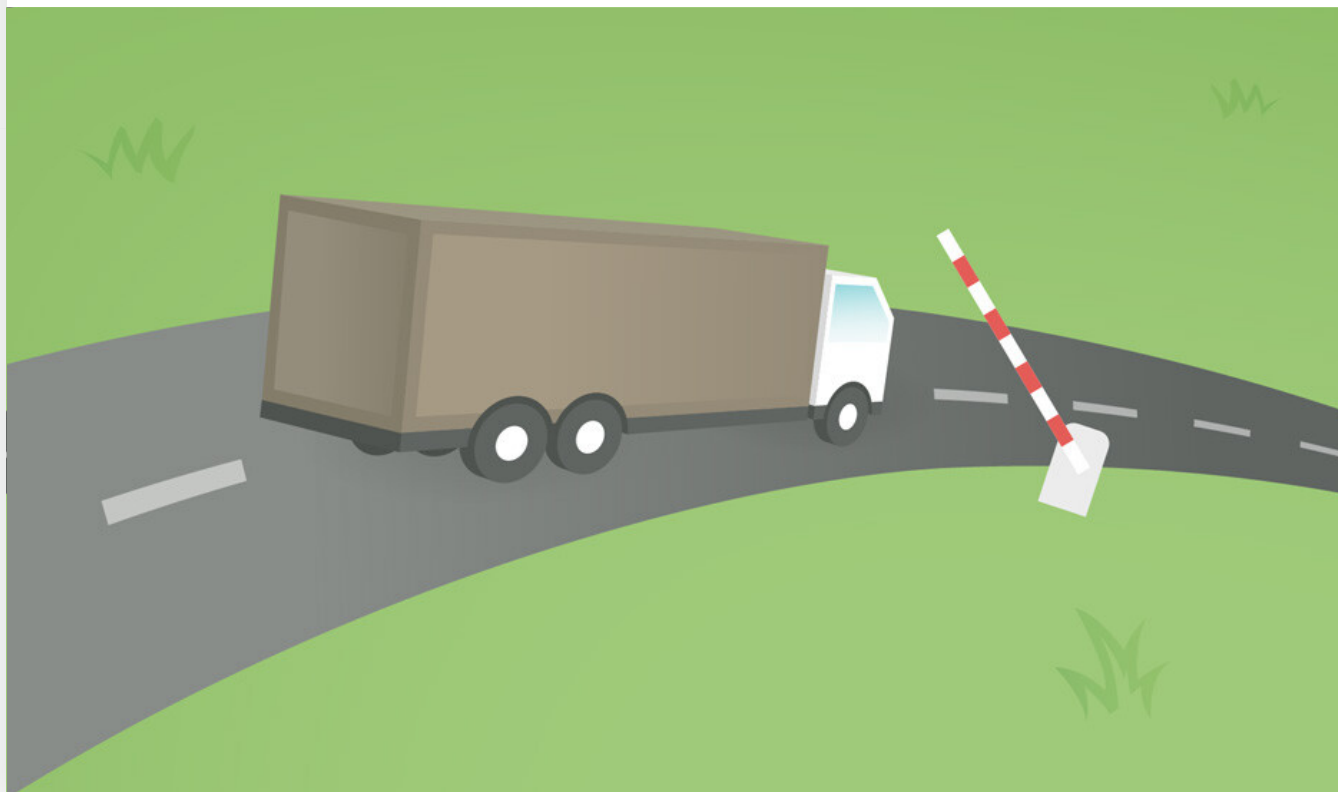
Les agriculteurs et agricultrices suisses sont en concurrence avec des exploitations étrangères qui ne se préoccupent pas du bien-être animal. L'initiative demande que les produits d'origine animale importés



25
SEPT.



produits par des méthodes interdites en Suisse



**25**
SEPT.

CHRISTOPHE CLIVAZ

conseiller national Vert-es

«Oui à une initiative pragmatique qui assure des conditions de vie dignes aux animaux d'élevage et met sur pied d'égalité la production suisse avec celle venant de l'étranger.»



VOIR TOUTES LES PERSONNALITÉS

INSCRIVEZ-VOUS À LA NEWSLETTER

Avec notre newsletter, vous serez informé·e des dernières actualités concernant l'initiative ainsi que des actions et des événements en lien avec la campagne. Les informations concernant votre adresse sont facultatives.

**25**
SEPT.

Nom *

Adresse e-mail *

Rue et numéro

NPA

Localité

JE M'ABONNE

En vous inscrivant à notre newsletter, vous acceptez nos conditions d'utilisation et notre déclaration de confidentialité.

COMMENT PUIS-JE AIDER ?

Pour que nous puissions atteindre un maximum de personnes avec nos arguments, nous avons besoin de votre soutien. Que ce soit grâce à un don, un drapeau à votre balcon ou en vous engageant à nos côtés : avec votre aide, nous ancrons la dignité animale dans la Constitution et posons les jalons d'une agriculture tournée vers l'avenir. Un grand merci !

**S'engager****EN SAVOIR PLUS**

**25**
SEPT.[FAIRE UN DON](#)

Contact

OUI à l'initiative contre l'élevage intensif

8000 Zurich

info@elevage-intensif.ch



Compte de dons

OUI à l'initiative contre l'élevage intensif

Numéro de compte : 15-644786-5

IBAN: CH75 0900 0000 1564 4786 5

BIC : POFICHBEXXX

Plus d'infos

[Téléchargements](#)

[Médias](#)

[Actualités](#)

[Participer](#)

[Mentions légales](#) [Protection des données](#)

© 2022 OUI à l'initiative contre l'élevage intensif. Tous droits réservés.